

Jeux

Le long du chemin, du parcours...

- Repérez le détail correspondant à la photo et notez le numéro :

n°.....



n°.....



- Encadrez la bonne réponse, est-ce :

- 1- la pointe de Sales
- 2- la pointe des Places



- Trouvez le prénom de la jument :

indice :
près de la Chapelle



Association loi 1901, N° W742004107
Siège social : Le Mont 74740 Sixt-Fer-à-Cheval
Tél : 06.71.10.42.46.

Vous pouvez nous joindre sur le site :
(nous attendons vos remarques et vos traductions des phrases en patois)

<https://patrimoine-sixtferacheval.fr>

Pour approfondir les connaissances :
Les Guides du Patrimoine
organisent des visites guidées
(renseignements auprès de l'Office de Tourisme)

Ne pas jeter sur la voie publique

imprimé par : Imprimerie Uberti-Jourdan 144 av Mont Blanc Z.I. des Fourmis 74130 Bonneville



Circuit n°1, à la découverte des hameaux :

- **Maison Neuve, Le Fay** : bois de fayards
- **Hauterive** : rive d'un ancien lac
- **La Chapelle** : lieu de la première chapelle de l'abbaye



départ :

P : parking au 970 route de la Cascade du Rouget

longueur :

2 km
55 m de dénivelé

durée approximative :

45 minutes à 1 h

niveau :

facile

nature du terrain :

enrobé

accessibilité :

poussette, vélo

balisage :

noms des rues

« S'la niole s'en mode de h'i prend ton der et va sceï »

1 Fontaine et lavoir de Maison Neuve

situés sur l'ancien chemin de Sixt à Salvagny



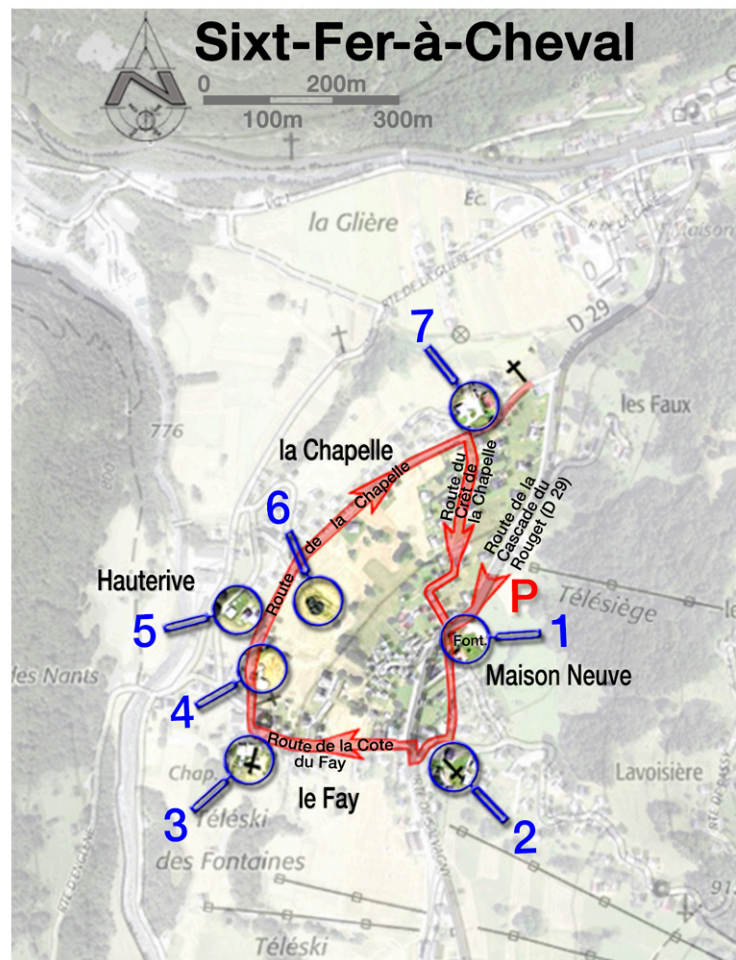
2 Oratoire Notre-Dame de Combaz-Raté

un élégant oratoire de 1783 en pierre blanche (partie supérieure)



3 Chapelle du Fay

édifiée en 1641, sous la protection de St Claude et de l'ange gardien (sculptée par M. Mugnier)



4 Bassin et lavoir du Fay

toujours un lieu d'approvisionnement en eau



7 Petit chalet

fabriqué à l'occasion de la fête de la terre



6 Grenier

le seul grenier à 3 niveaux de la vallée : lieu pour préserver du feu tous les biens de valeur



5 Maison « mexicain » (ancienne famille partie au Mexique)

inscriptions « mystères » sur le linteau en pierre des Tines

